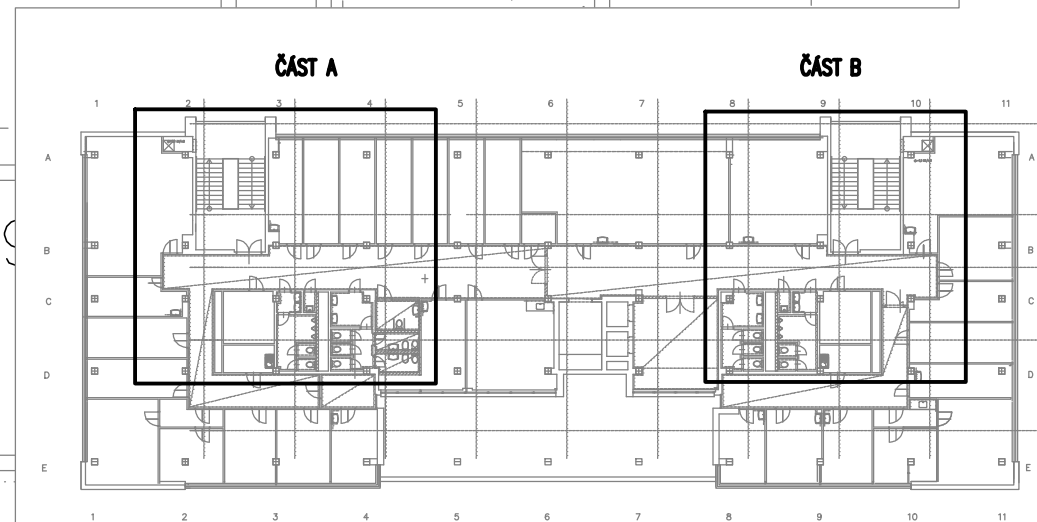



	—PŘÍVOD VZDUCHU DO MÍSTNOSTI (m ³ /h)
	—ODVOD VZDUCHU Z MÍSTNOSTI (m ³ /h)
	ZÁR. Č. X
	VZDUCHOTECHNICKÉ POTRUBÍ – POZINK.
	TEPELNÁ IZOLACE VZT POTRUBÍ
	TLUMIČ HLUKU
	PŘÍVOD ČERSTVÉHO VZDUCHU
	VÝFUK ODPADNÍHO VZDUCHU
	ODVOD ZNEHODNOCENÉHO VZDUCHU
	PŘÍVOD ČERSTVÉHO VZDUCHU
	PODŘÍZNUTÉ DVEŘE – SMĚR PROUDĚNÍ
	DVEŘNÍ MŘÍŽKA – SMĚR PROUDĚNÍ

ZAŘÍZENÍ Č.3 VĚTRÁNÍ EVAKUAČNÍHO VÝTAHU
DIAGONÁLNÍ VENTILÁTOR DO KRUHOVÉHO POTRUBÍ
PR.400mm, V=3000 m³/h, 250 Pa
665W, 2,97A, 230V
HMOTNOST 26 kg

Č. MÍSTNOSTI	NÁZEV MÍSTNOSTI	VÝMĚRA M ²
501	schodiště I	39,6
502	schodiště II	39,6
503	chodba	175,3
505	respirium	34,6
506	wc muži	13,2
507	wc ženy	13,2
508	úklid	2,5
509	wc muži	13,2
510	wc ženy	13,2
511	úklid	2,5
512	hyg. kabinka	3,5
515	zasedací míst.	24,8
516	kancelář	19,9
517	bezbariérové wc	5,92
518	hyg. kabinka	3,51
519	sklad	11,5
521	kancelář	14,4
522	kancelář	16,8
523	kancelář	16,8
524	kancelář	14,6
525	chodba	6,4
526	kancelář	27,4
527	kancelář	16,6
528	kancelář	16,6
529	kancelář	15,6
530	učebna	58,8
532	kancelář	15,8
533	kancelář	16,6
534	kancelář	16,6
535	kancelář	16,6
536	kancelář	16,6
541	kancelář	16,6
542	kancelář	16,6
543	sklad	4,5
544	učebna	89,0
545	kancelář	16,6
546	kancelář	42,4
548	studovna	42,6
549	kancelář	19,7
550	kancelář	15,6
551	kancelář	18,1
552	kancelář	17,4
553	kancelář	27
554	kancelář	14,6
555	chodba	6,4
556	kancelář	16,8
557	kancelář	17,3
558	kancelář	14,9
559	čaj kuchyň	6,5
560	servovna	12



Investor:	Univerzita Jana Evangelisty Purkyně v Ústí nad Labem, Pasturova 3544/1, Ústí nad Labem-centrum, 40001 Ústí nad Labem	 DIGITRONIC CZ s. r. o. Šimkova 904, 500 03 Hradec Králové www.digitronic.cz, tzb@digitronic.cz	
Místo stavby:	Univerzita Jana Evangelisty Purkyně v Ústí nad Labem k.n. Klíše(775053), p.č. 1278/2, 1284/1, 1284/2, 1284/6, 1286/2		
Zodp. projektant:	Ing. Jan DINGA	Stupeň PD:	DPS
Vypracoval:	Ing. Petr VANÍČKÝ, Ing. Jitka FLEGLOVÁ	Datum:	04/2022
Část:	VZDUCHOTECHNIKA	Zakazka číslo:	4348
Reviz:			00
Akce:	Rekonstrukce budovy kateder a UJEP - Rekonstrukce auly a výstavního koridoru	Paré:	Formát: A3x3 Měřítko: 1:50 Číslo výkresu:
Obsah:	1.ETAPA - REKONSTRUKCE BUDOVY KATEDER PŮDORYS 5.NP		D.1.4.C06